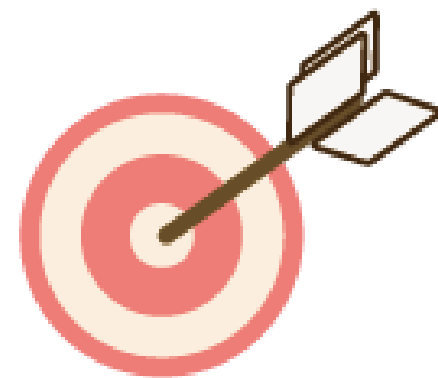


# 醫患合作 健道同行

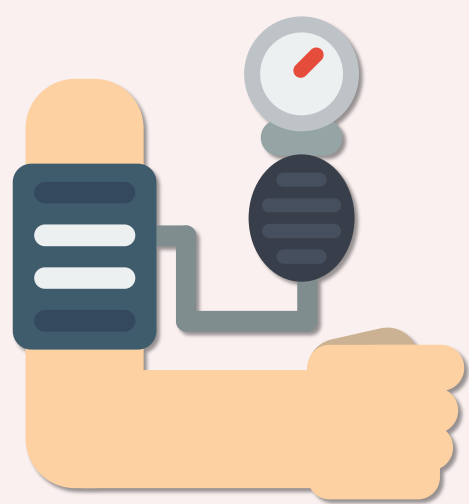
管理慢性疾病有賴病人積極參與，並配合家庭醫生的治療及地區康健中心安排的項目。為鼓勵病人積極參與，慢性疾病共同治理先導計劃設有達標獎勵。

參加者在達標後的下一個個人計劃年度，便會在首次受資助診症中獲扣減診症共付額，最多為 \$ 150。



\*詳情請參考以下列出的符合資格人士

## 達標準則



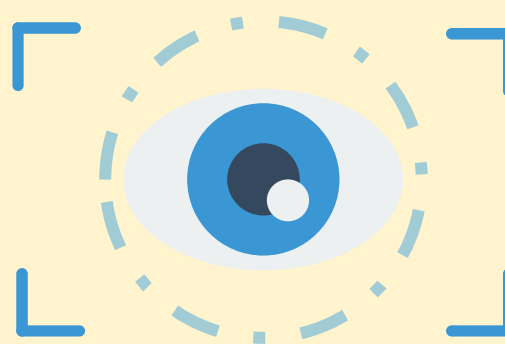
每月量度及上載血壓紀錄



每季覆診讓家庭醫生定時  
監察最新情況



完成由地區康健中心安排的  
病人自強計劃




患有糖尿病的參加者需每年  
完成由地區康健中心安排的  
眼底照片檢查

### 達標獎勵詳情



### 達標準則詳情



- 高血壓及血糖偏高 
- 高血壓 
- 高血壓及糖尿病 
- 糖尿病 

你可向你的家庭醫生或地區康健中心查詢個人計劃年度開始時間，並在醫健通「我的醫療計劃」內根據你的治療計劃參閱達標準則。

